

Sainte-Union Kain

Rue Montgomery, 71 – 7540 Kain

Tél: 069/89 03 89 – Fax: 069/89 03 80

Adresse e-mail: [accueil@sukain.be](mailto:accueil@sukain.be)

Pour plus de renseignements, visitez notre site:

[www.sukain.be](http://www.sukain.be)

Sciences sociales et éducatives

TT 3<sup>e</sup> → 4<sup>e</sup>

***Une hésitation pour le deuxième degré?***

Choisis l'option *Sciences sociales et éducatives* à la Sainte-Union de Kain.

Formation accessible, dans l'enseignement technique de transition, en troisième et quatrième.

« Une formation qui te permet de te réorienter ensuite vers l'enseignement général ou de rester dans l'enseignement technique, de transition ou de qualification »

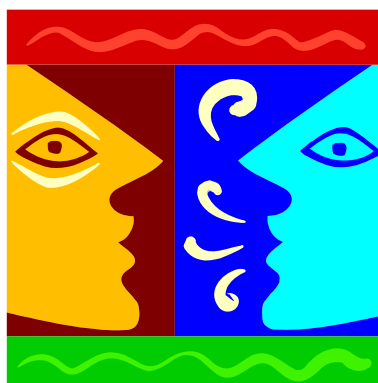


## Les objectifs généraux

L'option s'adresse à un public hétérogène. Elle se veut un « lieu de maturation » pour des jeunes motivés ou à remotiver et se propose de révéler aux adolescents leurs capacités.

Elle propose une démarche de formation :

- qui place les attentes, motivations, questions...du jeune, de l'adolescent au centre des apprentissages,
- qui favorise l'acquisition puis la maîtrise des compétences à l'aide de 3 supports privilégiés : support **scientifique** (biologie humaine), support **relationnel** (initiation à la psychologie et à la vie sociale), support **expression-communication** (français : expression et communication, techniques d'expression)



## La grille

BRANCHES	3 <sup>e</sup>	4 <sup>e</sup>
Éducation Physique	2	2
Géographie	2	2
Histoire	2	2
Français	5	5
Religion catholique	2	2
Mathématiques	5	5
Sciences	3	3
Langue moderne 1 (néerlandais ou anglais)	4	4
<b>Option</b>		
Biologie Humaine	2	2
Initiation à la psychologie et à la vie sociale	2	2
Français (Expression orale)	2	2
Expression plastique	0	1
Expression corporelle	1	1
Expression musicale	1	0
	<b>33</b>	<b>33</b>

### Technique d'expression et éducation par le mouvement (2 H) :

tente de libérer et de canaliser harmonieusement l'énergie de l'adolescent, ainsi que de leur proposer des chemins divers pour s'exprimer à travers toute la personne.



Expression communication (2 H) : a pour objectif l'entraînement de modes variés d'expression, le développement des aptitudes à communiquer. Ce cours a également pour but de multiplier les modes d'accès à la culture, et d'utilisation des divers moyens audiovisuels et multimédias

Et les débouchés à la Sainte-Union ?

Au 3ème degré de **l'enseignement général**, ces élèves peuvent poursuivre au sein de notre établissement. En effet, les cours généraux du second degré « Sciences sociales et éducatives » restent identiques à ceux de l'enseignement général.

Au troisième degré de **l'enseignement technique de qualification**, ils peuvent avoir accès à la section « **Agent(e) d'éducation** »

### POUR PERMETTRE AUX ELEVES DE :

- passer de la perception spontanée de phénomènes humains, sociaux, relationnels à une **démarche d'analyse, d'interprétation, de compréhension**,
- déceler les **multiples interactions** qui jouent entre les phénomènes humains, sociaux, relationnels...,
- adopter des **attitudes adéquates** et réaliser des choix raisonnés en tant que jeunes adolescents (santé, bien-être, relation, socialisation ...),
- s'approprier, exploiter, adapter des **modes de communication et d'expression** favorisant les relations humaines et la qualité des liens établis,



- exploiter, de manière tout à fait privilégiée, **l'articulation et le transfert de ressources** (concepts, procédures, techniques, attitudes, observations, expérimentations, interprétations...) pour s'approprier des **outils** de communication, de socialisation et de réflexion dans des situations concrètes pour lesquelles des choix doivent être posés,

PAR :

- la mobilisation de **savoirs, savoir-faire, attitudes... pluridisciplinaires**, par l'éclairage, le croisement de différentes **composantes**: sociale, économique, juridique, législative, psychologique, éducative, biologique, scientifique, d'expression, de communication, de relation ...



## L'option, concrètement

Les cours de l'option privilégient le travail en interdisciplinarité

**Biologie humaine ( 2 H ):** vise la connaissance du corps humain et des transformations de l'adolescence, en vue de comportements adaptés à la vie quotidienne, au travail, aux loisirs. Le cours met également en évidence certaines démarches de promotion de la santé.



**Initiation à la psychologie et à la vie sociale ( 2 H ):** propose une approche de l'évolution de l'enfant, de l'adolescent et du tissu social.

Ce cours met l'accent sur la formation de la personnalité et invite à découvrir les milieux dans lesquels toute personne évolue.